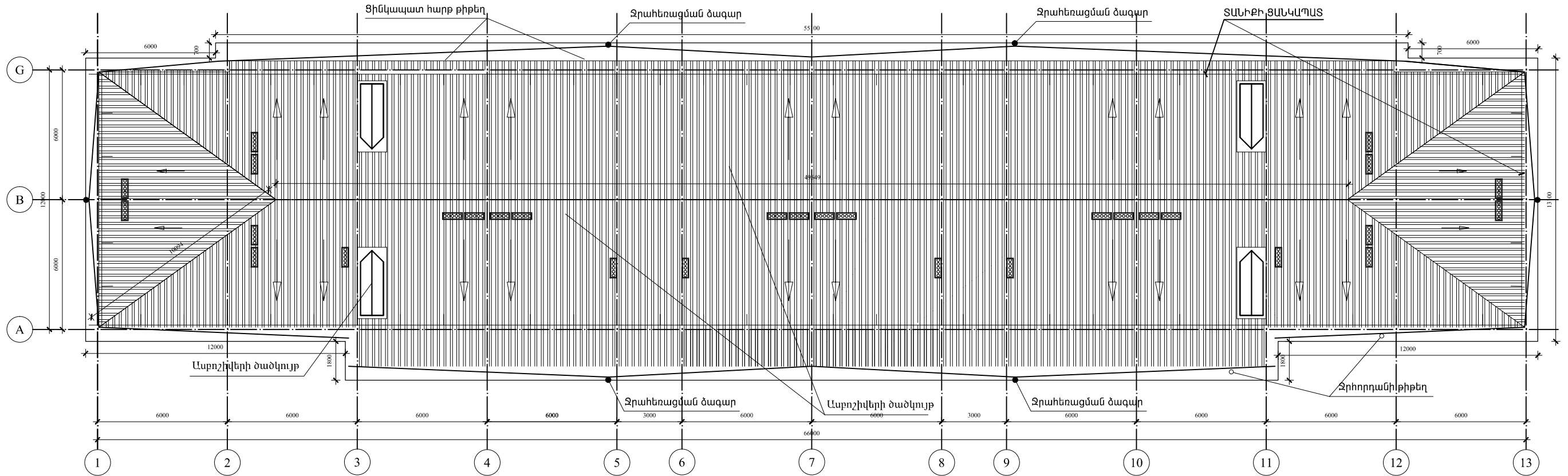


ՏԱՆԻՔԻ ՀԱՏԱԿԱԳԻԾ ՉԱՓԱԳՐՈՒԹՅՈՒՆ Մ1:200

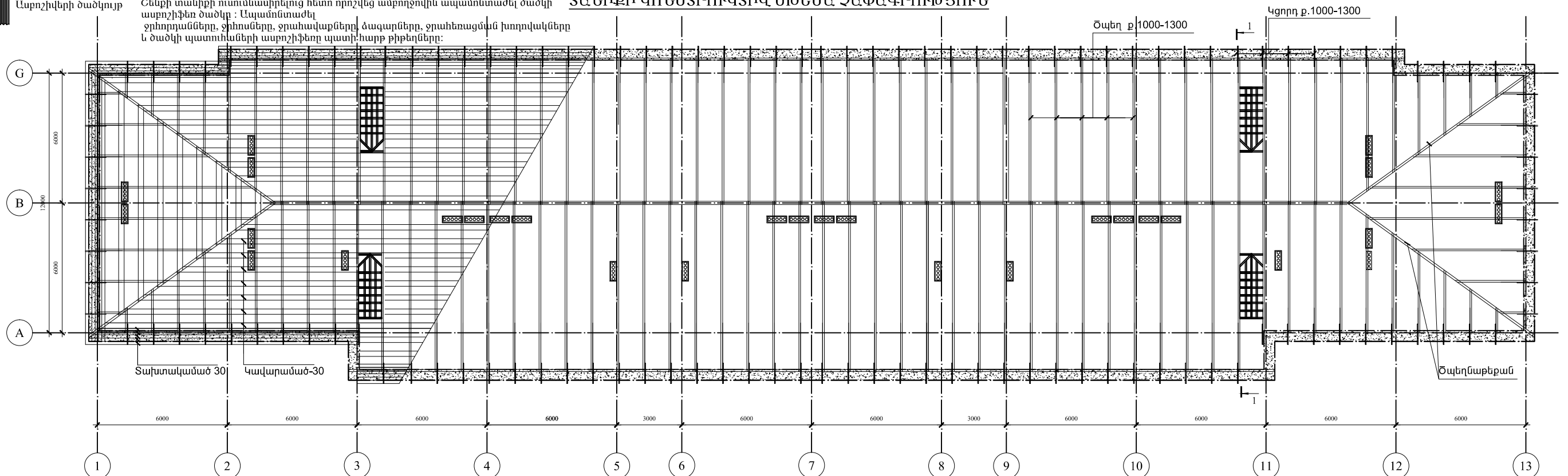


ԾԱՆՈԹՈՒԹՅՈՒՆ

Ասբոշիվերի ծածկույթ

Հենքի տանիքի ուսումնասիրելուց հետո որոշվեց ամբողջովին ապամոնտաժել ծածկի սաքրիչիՖեռ ծածկը : Ապամոնտաժել ջրհորիլամենները, ջրհունները, ջրահավաքները, ձագարները, ջրահեռացման խողովակները և ծածկի պատուհանների սաքրիչիՖեռը պատիլհարք բիթեղները:

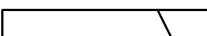
ՏԱՆԻՔԻ ԿՈՆՍՏՐՈՒԿՏԻՎ ՍԽԵՄԱ ՉԱՓԱԳՐՈՒԹՅՈՒՆ



N	ՔԱՆԴԱՄԱՆ ԱՇԽԱՏԱՆՔՆԵՐ	Ծավալը
1	Ասբեշիֆերից ծածկույթի բանդում պրոֆիլավորված բիրեղների հետ համատեղ	967 (մ) ²
2	Գազարի բիրեղի բանդում b=400մմ	35 (զծ.մ)
3	Ջրահավարի բանդում	6 (հատ)
4	Ջրիորդյանքի բանդում արցունքաբափի հետ b=1.2մ	167 (զծ.մ)
5	Օղափոխության պատտեղանքների հարթ զինկապատ բիրեղի բանդում	8.0 (մ) ²
6	Օղափոխության պատտեղանքների ասբեշիֆեի ծածկույթի բանդում	7.2 (մ) ²
7	Չագարների բանդում	6 (հատ)
8	Ջրահեռացման խողովակների բանդում	66 (զծ.մ)
9	Պատերի հարթ զինկապատ բիրեղի բանդում	25.0 (մ) ²
10	Կավարամածի բանդում	780 (մ) ²
11	Տախտակամածի բանդում-30մմ	167 (զծ.մ)

ԾԱՆՈԹՈՒԹՅՈՒՆ

Հենքի տանիքի ուսումնասիրելուց հետո որոշվեց ամբողջովին ապամոնտաժել ծածկի ապրոշիֆե ծրածուկը : Լայամոնտաժել ջրհորդանմանքը, ջրանոցները, ջրահավաքները, ձագարները, ջրահեռացման խողովակները և ծածկի պատուհանների ապրոշիֆերը պատի հարթ թիթղները: Հենքի տանիքի փայտյա կոնստրուկցիաները ուսումնասիրելուց հետո որոշվեց ամբողջովին ապամոնտաժել կալաբարանձը, տախտակամաձը: Փայտյա կրող կարկասը գտնվում է բարձրի վիճակում կան էկստարսական վնասվածք ունեցող ծալեղներ, կանգնակաները, կցորդները՝ տանիք ապրոշիֆեները ապամոնտաժելուց հետո կատարել ուսումնասիրություն փայտյա էլեմենտների ծավալներ որոշելու համար , համաձայնեցնելով նախագծող կազմակերպության հետ:

	ՆՈՒԲԱՐԱՇԵՆ ՎԱՐՉԱԿԱՆ ՇՐՋԱՆԻ ՏԱՐԱԾՔՈՒՄ ԳՏՆՎՈՂ ՆՈՒԲԱՐԱՇԵՆ 11 ՓՈՂ. ԹԻՎ 11 ԲԱԶՄԱԲՆԱԿԱՐԱՆ ԸՆԵՆՔԻ ԹԵՔԸ ՏԱՆԻՔԻ ՎԵՐԱՆՈՐՈԳՄԱՆ ՆԱԽԱԳԻԾ				ՊԼԵՄԱՆԱԳԻՐ՝ «ԵՔ-ՊԼԱՇՉՔ-16/10»		
				Ծ Ա Ր Տ Ա Ր Ա Պ Ե Տ Ա Կ Ա Ն Մ Ա Ս	ՓՈՒԼ	ԹԵՐԹ	ԹԵՐԹԵՐ
	ՆԱԽԱԳԾԵՑ	Ս. ԳԱՄՏՅԱՆ			ԱՆ	3	7
				ՏԱՆԻՔԻ ՉԱՓԱԳՐՈՒԹՅՈՒՆ	«ՄԵԳԱՄԵՏՐ» ՍՊԸ		